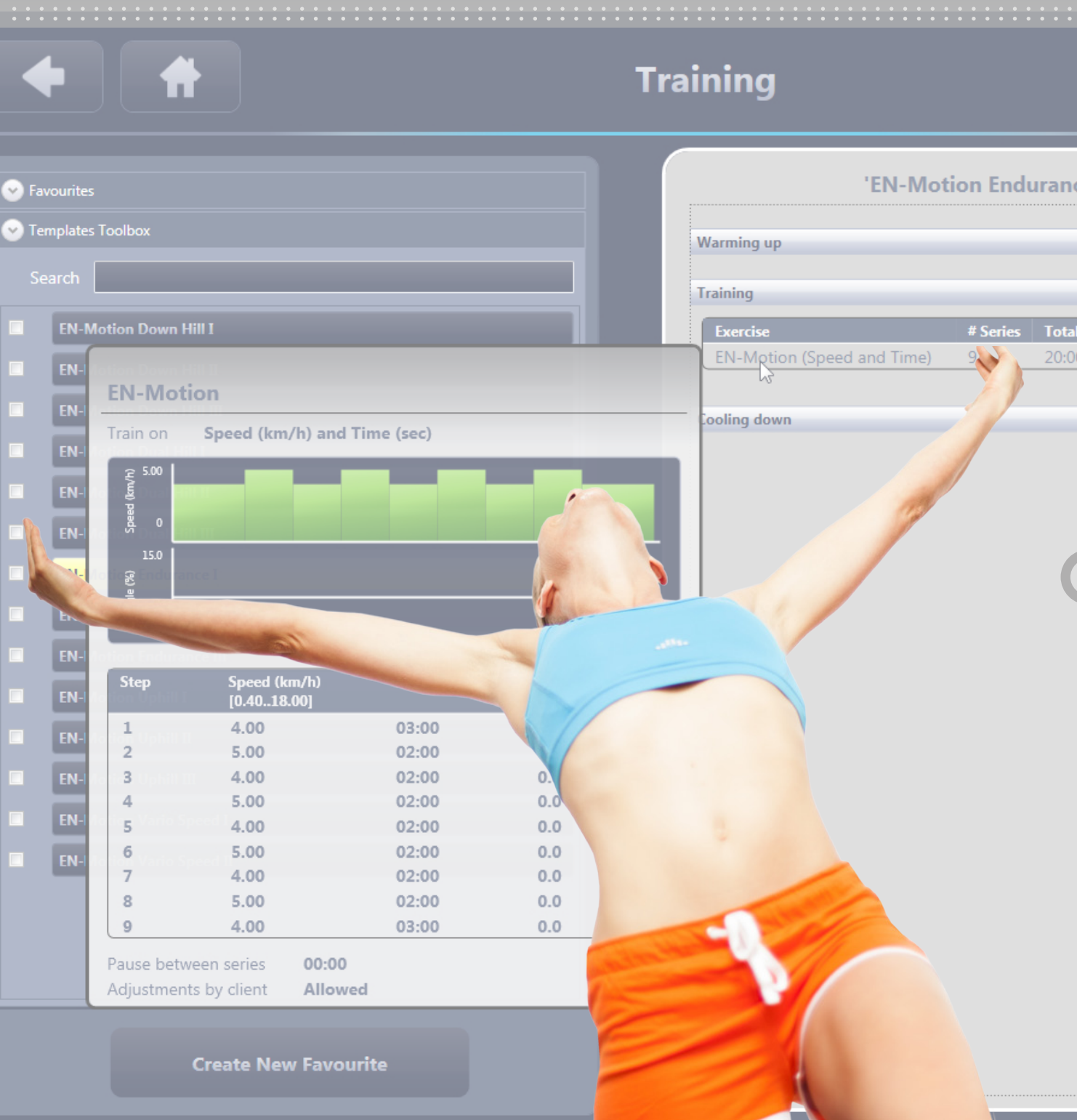




EN-Train

Vysoce kvalitní trénink
jednoduchým způsobem!



Training

'EN-Motion Endurance

Warming up

Training

| Exercise | # Series | Total |
|----------------------------|----------|-------|
| EN-Motion (Speed and Time) | 9 | 20:00 |

Cooling down

EN-Motion

Train on **Speed (km/h) and Time (sec)**



| Step | Speed (km/h) [0.40..18.00] | Time | Rest |
|------|-------------------------------|-------|-------|
| 1 | 4.00 | 03:00 | |
| 2 | 5.00 | 02:00 | |
| 3 | 4.00 | 02:00 | 00:00 |
| 4 | 5.00 | 02:00 | 00:00 |
| 5 | 4.00 | 02:00 | 00:00 |
| 6 | 5.00 | 02:00 | 00:00 |
| 7 | 4.00 | 02:00 | 00:00 |
| 8 | 5.00 | 02:00 | 00:00 |
| 9 | 4.00 | 03:00 | 00:00 |

Pause between series **00:00**
Adjustments by client **Allowed**

Create New Favourite

EN-Train

EN-Train koncept

EN-Train je softwarový koncept společnosti Enraf-Nonius pro lékařskou tréninkovou terapii (LTT) a lékařské fitness. Koncept, který vám umožní rychle a snadno navrhnout nejlepší cvičební programy pro vaše pacienty. Toho lze dosáhnout pomocí 3 sad nástrojů, které tvoří standardní součást programu. Například pomocí předprogramovaných cvičebních protokolů můžete navrhnout vysoce kvalitní kardio, nebo silový tréninkový program, který zcela odpovídá vašim potřebám a poznatkům.



EN-Train

Testy a měření

EN-Train má také co nabídnout v oblasti testování a měření. Různé testy (včetně 6MWT, Steep Ramp Test, 1RM pevnostní test) a měření (krevní tlak, procento tuku atd.) jsou standardní součástí balení. Svě oblíbené testy a cvičební programy si můžete uložit pod libovolným názvem. Během okamžiku si můžete vytvořit seznam svých osobních „Oblíbených“. Tyto oblíbené položky lze vyvolat pouhými několika kliknutími myši a propojit je s každým pacientem ve vašem seznamu pacientů (databázi).

Čipová karta

Software EN-Train je kompatibilní se všemi posilovacími a kardio stroji Enraf-Nonius, které jsou vybaveny čtečkou čipových karet. Všechna data (výsledky testů a personalizované cvičební programy) se přenášejí z/do PC a cvičebních strojů pomocí čipové karty a automaticky se přidávají do souboru pacienta. Program EN-Train je extrémně flexibilní a umožňuje velmi efektivně vést rehabilitační proces od začátku do konce. Rychlé, jednoduché a 100% přizpůsobené úrovni vašeho pacienta (kondici) a předpokládanému tréninkovému cíli.

Možnosti reportů

Balíček EN-Train vám nabízí vynikající možnosti reportů, které vám poskytnou náhled na každé cvičení, které bylo provedeno, a na jeho pokrok.

KONCEPT pro lékařskou výcvikovou terapii
a zdravotní fitness.



EN-Train

Kompletní řešení

EN-Train je nejlepší softwarový balík pro terapeuty, kteří hledají kvalitní řešení pro Lékařskou Tréninkovou Terapii (LTT). Program vám nabízí úplnou svobodu při vytváření tréninku a kontrolu nad prováděním. EN-Train vám pomůže udělat správnou volbu pro optimální léčbu během každé fáze rehabilitačního procesu, rychle a snadno. EN-Train je úplný koncept. Umožňuje vám:

- Objektivně otestujte a změřte stav pacienta
- Navrhněte cílené cvičební programy
- Automatizujte trasu přes cvičební tréninkovou místnost
- Sledujte a upravujte průběh cvičebních programů
- Optimalizujte využití své cvičební tréninkové místnosti

EN-Train pomáhá, aby se rehabilitace stala kontrolovaným procesem péče. Terapeut i pacient mohou kdykoli získat náhled na pokrok a výsledky svého snažení..





EN-Train

Objektivně otestujte a změřte stav pacienta

EN-Train zahrnuje testy a měření pro stanovení výchozích hodnot. Testy lze provádět pomocí cvičebních strojů Enraf-Nonius k odhadu výkonové kapacity pacienta. Například:

- 1RM Test (EN-Dynamic posilovací stroje a EN-TreeP multifunkční kladka)
- 6MWT, klauzikační test, 2 km UKK chůze, Conconiho test (EN-Motion běžecký pás)
- VO2-max, test strmé rampy, 3 a 12 minutové testy (Bike-Reha)

Výsledky jiných měřicích přístrojů (např. krevní tlak, procento tuku, saturace atd.), které jsou v praxi k dispozici, lze také zadávat a vyhodnocovat v EN-Train. Výsledky zkoušek jsou uloženy v EN-Train prostřednictvím čipové karty a lze je vytisknout ve formě zkušebního protokolu.



EN-Train

Navrhnete cílené cvičební programy

Výsledky testu můžete využít k sestavení cíleného cvičebního plánu. Toolbox nabízí širokou škálu možností, jak okamžitě sestavit perfektní trénink. Tréninkové protokoly lze sestavit pomocí doporučení („nástrojů“), které již byly předem naprogramovány v EN-Train. Tato doporučení se skládají ze speciálních cviků na zlepšení síly, koordinace, stabilizace, mobility, vytrvalosti nebo odbourávání tuku. Kromě toho si můžete vybrat, zda chcete sestavit trénink na základě doporučení pro konkrétní stroj nebo ze seznamu oblíbených..

Cvičební programy lze kdykoli upravit podle výkonové kapacity uživatele. Kompletní cvičební program je poskytnut každému pacientovi na čipové kartě. Pro běžecký pás EN-Motion jsou předprogramovaná doporučení (do kopce, z kopce, interval atd.) k dispozici jako profily Quickstart. EN-Train vám umožňuje sestavit cílené cvičební protokoly pro každého pacienta pouze několika kliknutími myši.

Automatizujte trasu přes cvičební tréninkovou místnost

Pořadí cviků na strojích si můžete určit sami (a tím i trasu po cvičební místnosti). Může se jednat o pevné pořadí (např. povinné zahřátí na běžeckém pásu) nebo o "volné" pořadí. Pomocí čipové karty můžete nastavovat a ovládat jakýkoli stroj kompatibilní s EN-Train. Doba trvání a zátěž se nastaví automaticky, jakmile je čipová karta vložena do stroje.

Poté pacient provede cvičení a výsledky se automaticky uloží na čipovou kartu. Po dokončení cvičení se na displeji přístroje zobrazí informace o dalším cvičebním stanovišti. Pacient tak přesně ví, kam má jít a co má dělat. A vy neztrácíte drahocenný čas, protože systém EN-Train monitoruje kvalitu a pokrok.

EN-Train

Sledujte a upravujte průběh cvičebních programů

Po dokončení tréninku se automaticky ukládají všechna data a výsledky provedených cvičení. Terapeut může kdykoliv vidět, jak celý tréninkový program postupuje a zda se daří dosahovat cílů. Každý trénink lze snadno upravit tak, aby byla zaručena optimální rovnováha mezi zátěží a kapacitou a navíc bylo možné sledovat změny během rehabilitačního procesu. Výsledky můžete vyhodnotit na základě přehledné zprávy. Pacienti vždy trénují na správné úrovni, a to jak individuálně, tak skupinově.

Optimalizujte využití své cvičebny

Přehled o prováděných cvičeních vám umožní dosáhnout optimálního uspořádání a využití cvičební místnosti. Můžete určit, kolika pacientům umožníte cvičit současně, stejně jako stroje a pořadí jejich používání. Díky tomu si zachováte plnou kontrolu a přehled o využívání cvičební místnosti.



EN-Train

Těž pro Medicínský Fitness

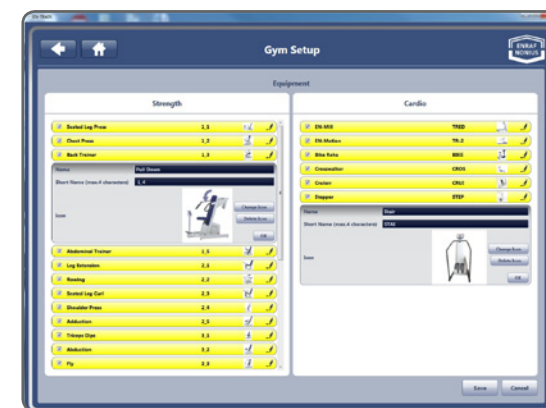
Kromě lékařské tréninkové terapie je EN-Train také mimořádně vhodný pro použití ve fitness nebo wellness prostředí. Všechny stroje byly schváleny pro lékařské použití, a proto jsou bezpečné. Uživatelé vnímají trénink s čipovou kartou jako příjemný a nekomplikovaný.

Klientský režim

Dodatečná funkce byla zahrnuta speciálně pro použití EN-Train v prostředí Fitness: Klientský režim. Jakmile tento režim aktivujete, klienti se mohou sami přihlásit (zadáním data narození) a nahrát si svůj tréninkový program na čipovou kartu. Nyní mohou zahájit trénink, aniž byste museli zasahovat. Klientský režim lze tedy stále používat, i když supervizor nemůže být přítomen u počítače/stolu.

Tréninky

Na základě dostupných testů lze sestavit kompletní tréninky zaměřené na sílu, kondici, vytrvalost, intervaly nebo redukci tuku. Parametry tréninku lze kdykoli upravit podle výkonnosti uživatele. Program EN-Train nabízí možnosti, jak snížit riziko přetížení (včetně zablokování možnosti nastavení odporu pro uživatele). To umožňuje bezpečné a efektivní používání programu EN-Train pro fitness účely.



EN-Train

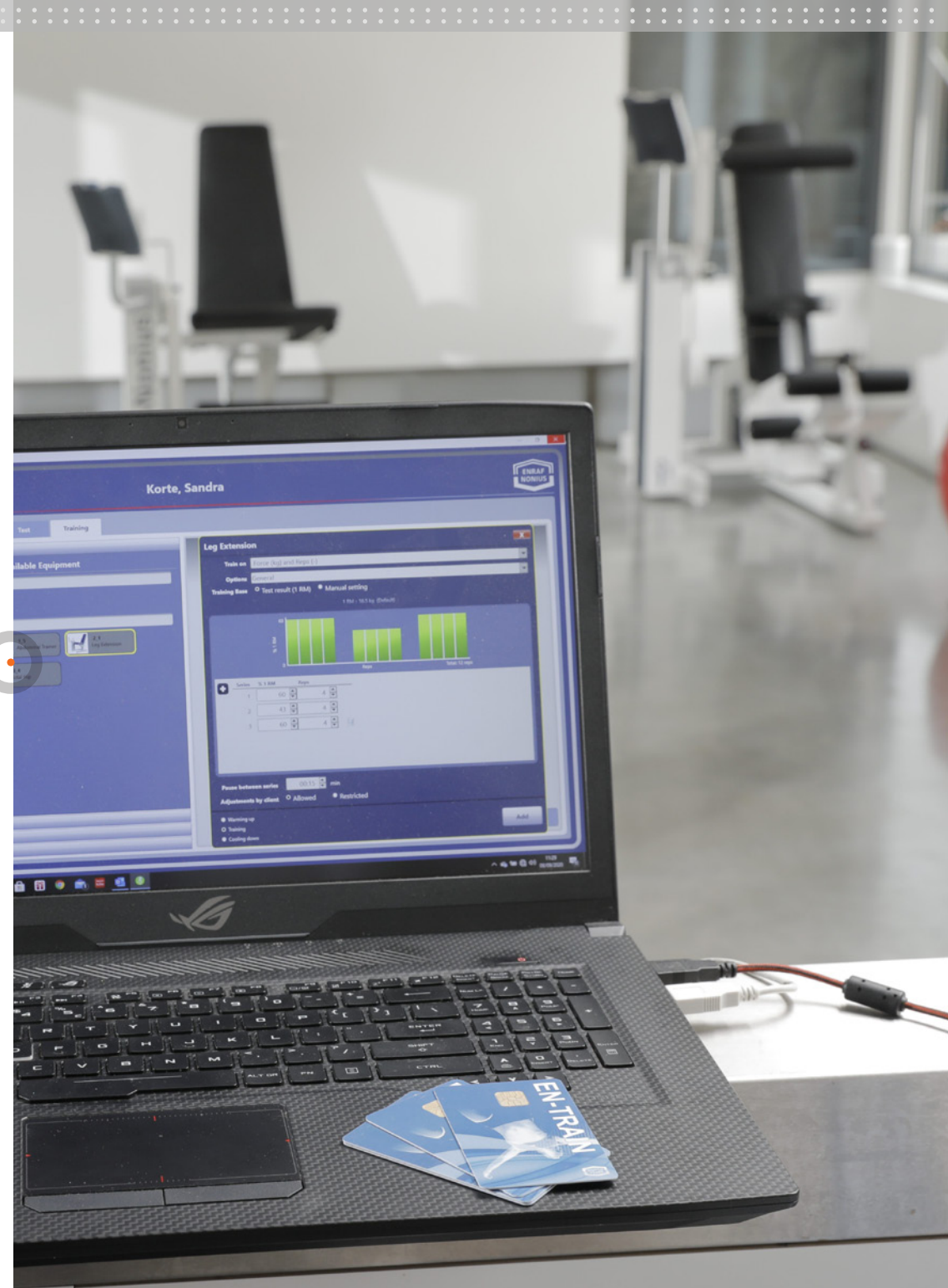
Vytvořeno pro optimální ovládání tréninkových strojů Enraf-Nonius.

Všechny cvičební stroje Enraf-Nonius byly schváleny pro lékařské použití. Cvičební stroje jsou tedy nejen velmi účinné a snadno nastavitelné, ale také dokonale bezpečné. Díky tomu jsou cvičební stroje Enraf-Nonius velmi uživatelsky přívětivé a mimořádně vhodné pro lékařskou tréninkovou terapii a medicínský fitness.

- EN-Dynamic
- EN-Cardio
- EN-Tree P

EN-Dynamic

Kompletní řada posilovačích strojů pro horní a dolní končetiny a střed těla jádro. Stroje EN-Dynamic pracují s tlakem vzduchu (pneumatikou) a lze je nastavovat ručně i automaticky (přes čipovou kartu). Silová řada EN-Dynamic byla vyvinuta speciálně pro použití v rehabilitaci (pacienti) a fitness/wellness (klienti).





EN-Train

EN-Cardio

Kompletní řada manuálně a automaticky (čipová karta) nastavitelných kardio-respiračních cvičebních strojů, včetně běžecského pásu EN-Motion, cykloergometru Bike Reha, Crosswalkeru a Tréninkových schodů. Všechny EN-Cardio stroje lze ovládat pomocí EN-Train a jsou vhodné pro rehabilitaci a prevenci (postrehabilitace).

EN-Tree P(ulley)

EN-Tree P je multifunkční pneumatická kladka, která umožňuje provádět jak izolované jednokloubové pohyby, tak komplexní vícekloubové pohyby ("volná" cvičení). Kromě tradičních silových cviků vám tato kladka umožňuje také dokonale provádět výbušné pohyby.

Softwarový balíček

Softwarový balíček a čipová karta tvoří základ pro efektivní plánování, provádění a dokumentaci testů a cvičení pro sílu a vytrvalost. Čipová karta umožňuje rychlé a snadné vkládání cviků do tréninkových strojů * a zajišťuje trvalé uložení údajů o testech a tréninku.

EN-Train

Klíčové vlastnosti

- Snadno ovladatelný softwarový program se zaměřením na funkčnost
- zaměřený na praktické použití testů a tréninků
- Logická a uspořádaná struktura nabídek
- Rychlý přístup ke všem funkcím (ovládání myší a/nebo dotykovou obrazovkou)
- Flexibilní: zcela přizpůsobitelný vašim poznatkům a potřebám v oblasti testování a tréninku, lze jej doladit podle stavu vašich pacientů.
- Vaše oblíbené položky (testy a tréninkové programy) lze snadno a rychle vytvářet pomocí různých sad nástrojů, které jsou standardní součástí programu.
- Uživatelsky přívětivé: čipová karta pro zadávání jednotlivých testů a tréninkových programů a ukládání výsledků provedených testů a tréninků.
- Zpětná vazba: kdykoli lze získat přehled o provedených cvičeních a pokroku (progresi); rozsáhlé, ale přehledné možnosti reportů.
- Kompatibilita se všemi cvičebními stroji Enraf-Nonius vybavenými čtečkou čipových karet (posilovací stroje EN-Dynamic, stroje EN-Cardio a multifunkční stroje EN-Tree Pulley).



EN-Train

1411811 Instalační sada EN-Train sestávající z:

- 1411816 Software EN-Train (DVD)
- 1411750 Návod k obsluze (na DVD)
- 3444190 Čipové karty EN-Train, sada 10 kusů
- 3444333 Čtečka čipových karet pro EN-Train

Volitelné příslušenství (lze objednat samostatně)

- 3444190 čipové karty EN-Train, sada 10ks
- 3444333 Čtečka čipových karet pro EN-Train

Minimální systémové požadavky

- Operační systém (OS): Windows 7, 8, 10 (32bitový a 64bitový)
- Microsoft .NET Framework verze 4.0 nebo vyšší
- Volné místo na disku:
 - Aplikace EN-Train: 10 MB
 - Ovladač čipové karty: 2 MB
 - Databázový server: 1,32 GB (32-bit) / 1,37 GB (64-bit)
- Jednotka(y): Jednotka DVD
- Rozlišení obrazovky: 1280 x 800
- Použití v rámci sítě: databáze (server) je nainstalována na jednom počítači. Aplikaci EN-Train (a pohon pro čtečku čipových karet) je pak možné nainstalovat na libovolný počítač, který je součástí lokální sítě. Všechny připojené počítače mohou přistupovat k databázi současně. To umožňuje např. recepčnímu přistupovat a upravovat data pacienta z recepce. Tím se snižuje počet administrativních úkonů pro fyzioterapeuta.

OBJEDNACÍ ÚDAJE





EN-Train

Vysoce kvalitní trénink
jednoduchým způsobem!

Ter-med medical s.r.o. | Ovčáry 214 | 27714 | tel: 776 49 34 34 |

email: tera-med@email.cz | web: www.tera-med.cz

TERA MED



PARTNER FOR LIFE